

# MONTÁŽNY NÁVOD OBKLADOVÝ PROFIL ECO



TERAFEST®

## DÔLEŽITÉ INFORMÁCIE O PRODUKTE

- Obkladový profil ECO WoodPlastic® je vyrobený z kompozitného materiálu Wood-Plastic Composite (skrátene WPC), ktorý sa skladá z drevnej múčky a HDPE. Je určený napríklad na vytváranie obkladov stien prístreškov alebo garáží, prípadne prevetrávaných fasádnych konštrukcií upevnených na drevený alebo kovový podkladný rošt.
- WPC nie je konštrukčným materiálom, preto ho nemožno použiť pre nosnú konštrukciu. Ak inštalujete na obklad ďalšie príslušenstvo (napr. osvetlenie, odkvapové zvody a pod.), nesmie byť kotvený iba k obkladovému profilom ECO.
- Obkladové profily ECO WoodPlastic® skladujte pred inštaláciou na suchej, rovnej a vetranej ploche tak, aby bola pohľadová (brúsená) strana profilu chránená pred slnečným žiarením a nedošlo k nerovnomernému vyzrievaniu farby.
- Povrch obkladových profilov ECO WoodPlastic® neošetrujte moridlami, farbami, lakmi, voskom, olejmi ani ďalšími podobnými prípravkami, ktoré nie sú odporúčané výrobcom. Pri čistení sa vyhnite použitiu rozpúšťadiel a riedidiel!
- Produkty WoodPlastic® sú určené predovšetkým pre vonkajšie použitie. Pôsobenie slnečného žiarenia a dažďa uľahčuje ich údržbu, ich prípadné použitie v interiéri konzultujte s dodávateľom. U čiastočne zastrešených obkladov môže vďaka nerovnomernému pôsobeniu dažďa dochádzať k vzniku prachových vodných škvr, ktoré však nemajú vplyv na funkčnosť obkladu.
- Vplyvom teploty dochádza u obkladových profilov ECO WoodPlastic® k objemovým zmenám (rozťahnutie a zmršťovanie). Dodržujte preto predpísané dilatačné medzery.
- Jedná sa o prírodný produkt, u ktorého môže dochádzať k drobným farebným odchýlkam a tieňom, ktoré navodzujú prírodný vzhľad dreva, ale nijako neznižujú kvalitu výrobku a jeho životnosť. Odporúčame pri pokládke skontrolovať farebnosť dosiek a prípadne obkladové dosky premiešať a tým zdôrazniť prirodzený charakter obkladu. Odporúčame objednať dosky na celý obklad naraz.
- Pri práci s materiálom WPC môžete využívať rovnaké náradie ako pri práci s tvrdým drevom (vrtáčky, píly, brúsky, meter, vodováha, aku skrutkovač s bitmi a vrtákmi a pod.)
- Obkladový profil je z horľavého materiálu (trieda D-s1) - tento materiál používajte vždy v zhode s požiaro-bezpečnostnými predpismi a ďalšími stavebnými normami, najlepšie po konzultácii s autorizovaným stavebným technikom či projektantom.

## TECHNICKÉ INFORMÁCIE

Rozmery: D 3100 mm x Š 150 mm x H 14 mm

Hmotnosť jedného kusu profilu: 6,51 kg

Hmotnosť 1m<sup>2</sup> obkladu z profilu ECO: cca 15 kg

Krycia šírka jedného profilu: 143 mm (+2 mm)

Trieda reakcie na oheň podľa ČSN EN 13501: D,s1

## SPOTREBA NA 1M<sup>2</sup> OBKLADU

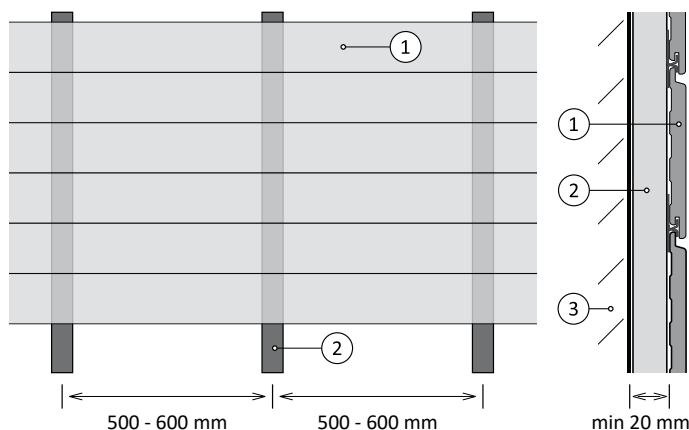
- 7 bežných metrov (2,26ks) obkladového profilu ECO
- 12 - 18 ks nerezových klipov vrátane skrutiek (v závislosti na tvare obkladu)

## PRÍSLUŠENSTVO K OBKLADOVÝM PROFILOM ECO

- Nerezový klip ŠTART tvaru J
- Štandardný nerezový klip pre obklad ECO WoodPlastic®
- Kotviace nerezové skrutky do dreva
- Ukončovacie lišty 70x16mm a 90x16mm WoodPlastic®

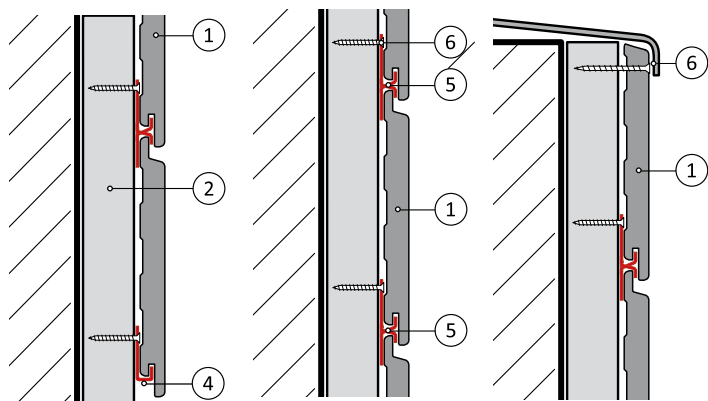
## MONTÁŽ OBKLADOVÉHO PROFILU ECO

- Obkladový profil ECO WoodPlastic® (1) sa montuje vo vodorovnom smere na dostatočne únosný zvislý rošt z podkladových hranolov (2) so stredovým rozstupom 300 až 600 mm. Maximálny rozstup 600 mm nesmie byť prekročený.
- Odporúčaný minimálny rozmer dreveného podkladového hranolu (2) je 25 x 40 mm, pre ostatné materiály (hliník, oceľ a pod.) platí, že profil musí umožniť spoľahlivé upevnenie nerezového klipu pre montáž obkladu.
- Minimálna prevetrávaná medzera medzi obkladovým profilom (1) a stenou (3) je 20 mm v celej ploche obkladu. V mieste, kde by do medzery medzi podkladovou konštrukciou a doskou mohol vniknúť hmyz alebo drobné hlodavce, je nutné nainštalovať zábranu v podobe sieťky alebo mriežky.
- Každý diel profilu ECO WoodPlastic® by mal byť ukotvený aspoň na tri podkladové hranoly.
- Pozor! Na okrajoch budovy je konštrukcia viac zaťažená vetrom, preto v týchto miestach odporúčame zmenšiť rozstup podkladovej konštrukcie. Pre budovy, ktoré stoja v obzvlášť exponovaných oblastiach, odporúčame prepočítať zaťaženia vetrom a navrhnuť optimálnu vzdialenosť roštu.



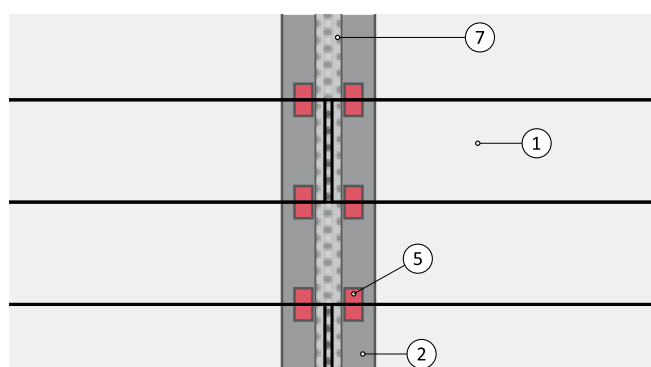
- Pokládka sa vykonáva od spodného obkladového profilu (1) pomocou ŠTART klipov (4), ktoré musia byť v jednej horizontálnej línii. Minimálna vzdialenosť spodného profilu ECO WoodPlastic® od zeme by mala byť taká, aby nedochádzalo k dlhodobému kontaktu profilu s vodou.
- Na spodný obkladový profil (1) sa nasunie štandardný klip (5), ten sa ukotví skrutkou (6) a následne sa na klip (5) nasunie ďalší obkladový profil (1) tak, aby klip zapadol do drážky v profile.
- Priebežne počas montáže profilov kontrolujte rovnobežnosť profilov pomocou vodováhy a meraním pozdĺžnych medzier.
- Posledný obkladový profil (1), ktorý sa upraví na požadovanú šírku, je pripavený pomocou viditeľných nerezových skrutiek skrz obklad do konštrukcie (6).
- Všetky diery pre skrutky je potrebné do profilu ECO predvrtávať a u viditeľných skrutiek tiež zahĺbiť.
- Štandardná dilatačná medzera medzi profilmi je 5 mm a medzi profilom a pevnou časťou domu je 5 mm. Pri realizácii obkladu za nižších alebo vyšších teplôt odporúčame upraviť veľkosť dilatačných medzier podľa nižšie uvedenej tabuľky Tab. 1





• Napojenie profilov sa vykonáva pomocou dvoch podkladových hranolov vedľa seba alebo jedného širšieho hranola a dvoch radov štandardných klipov. Maximálny povolený presah profilu cez hranol je 50 mm.

Pre docelenie pekného vzhľadu odporúčame napojenie profilov umiestňovať striedavo, tak aby nevznikla dlhá zvislá medzera.



10 mm

• Pre zaistenie profilu proti posunutiu vo vodorovnom smere odporúčame zaistiť tento profil čo najbližšie stredu dĺžky profilu skrutkou do podkladového hranola tak, aby táto bola zakrytá nasledujúcim profilom. V mieste napojenia profilov odporúčame chrániť drevené podkladové hranoly bitúmenovou alebo EPDM páskou (7).

• Vonkajší roh je možné vykonať na pokos pod uhlom 45 °, konce obkladových profilov (1) by mali byť podopreté dreveným hranolom (2). Medzera medzi profilmi bude opäť 5 mm, pre vnútorné rohy a spoj natupo je medzera 5 mm.

• Ďalšie možnosti riešenia detailov rohov a napojenie obkladov na ostenie dverí alebo okien je možné riešiť s využitím ukončovacích líšt WoodPlastic® s rozmermi 70x16 mm a 90x16 mm, ktoré majú rovnakú farebnosť ako obklad ECO WoodPlastic®. Vždy dbajte na dodržanie dilatačných medzier.

Tab. 1 - Odporúčané šírky dilatačných medzier (pre obkladové profily ECO dĺžky 3,1 m) v závislosti na zmenách teploty a počasia

Teplota vzduchu v tieni	Pod +10°C	+10°C až +25°C	Nad +25°C
Medzera medzi obkladovými profilmi (na dĺžku)	3 mm	2 mm	1-1,5 mm (hrúbka klipu)
Medzera medzi obkladovým profilom (na šírku i na dĺžku) a múrom alebo inou pevnou časťou domu	6 mm	5 mm	4 mm

Poznámka: zarezanie profilov na požadovanú dĺžku vykonávajújte pokiaľ možno za rovnakej teploty, chráňte profily pred rozpálením na priamom slnku

# OBKLADOVÝ PROFIL ECO

## ÚDRŽBA, ŠPECIFIKÁCIA, ZÁRUKA



TERAFEST®

### Ošetrovanie obkladu po montáži

- Obklad umyte prúdom vody, najlepšie vysokotlakovým čističom pod tlakom max. 80 bar z konštantnej vzdialenosti cca 40 cm. Je dôležité vymyť všetok prach z obkladu, aby sa obmedzil vznik tzv. vodných prachových škvŕn (vid. vlastnosti materiálu).

### Preventívne opatrenia

- 1x ročne (najlepšie na jar) umyte obklad čistou vodou (vhodné použitie vysokotlakový čistič) a v prípade potreby je možné povrch profilov okefovať pomocou tvrdšej ryžovej kefy. Nezabudnite profily vždy kefovať v pozdĺžnom smere. Na záver opláchnite obklad prúdom čistej vody.

### Odstraňovanie nečistôt a škvŕn

- Vyhňte sa použitiu agresívnych rozpúšťadiel a riedidiel. Povrch obkladových profilov ECO WoodPlastic® takisto nikdy neošetrujte moridlami, farbami, lakmi, voskom, olejmi ani ďalšími podobnými prípravkami, pokiaľ nie sú schválené výrobcom.

Tab. 2 – Postupy na odstránenie bežného znečistenia a opotrebenia obkladu WoodPlastic®

Typ nečistoty	Príčina a pôvod	Spôsob odstránenia
Bežné nečistoty	Prach a popolček v ovzduší, a pod.	Použite bežné čistiace prostriedky pre domácnosť - jar, mydlo (popr. špeciálne prípravky na WPC terasy), ryžovú kefu alebo s opatrnosťou vysokotlakový čistič a umyte vodou.
Farebné škvŕny	Červené víno, koncentrované ovocné šťavy a pod.	Povrch obkladových dosiek opláchnite čistou vodou, potom vykefujte v pozdĺžnom smere a znovu opláchnite vodou.
Mastné škvŕny	Oleje, tuky, mastné krémy na opaľovanie, škvŕny od grilovania a pod.	Okamžite opláchnite čistou vodou, potom použite odmasťovač (jar, mydlo alebo špeciálny prípravok na WPC terasy) a ryžovú kefu alebo vysokotlakový čistič na umytie škvŕny a znovu opláchnite čistou vodou. Zvyšok škvŕny vplyvom pôsobenia UV žiarenia a dažďa samovoľne vymizne počas niekoľkých týždňov.
Odolné škvŕny	Škvŕny od plesní, húb, machu, lístia a iného organického materiálu	Možno použiť čistiace prostriedky s obsahom chlóru, napríklad SAVO, Cilit Bang, a pod. Pred použitím obkladový profil a okolie dostatočne namočte, aplikujte čistič a nechajte pôsobiť, potom ošetrované miesto opláchnite dostatočným množstvom vody. Vždy sa riadte návodom a bezpečnostnými pokynmi uvedenými na obale čističa.
Vodné prachové škvŕny	Tieto škvŕny vznikajú na miestach s rôznou vlhkosťou vplyvom odparovania vody z povrchu obkladu a zasychaním drobných častíc prachu. (vid. vlastnosti materiálu)	V prípade vytvorenia škvŕn umyte obklad čistou vodou a prípadne použite bežné čistiace prostriedky, profily môžete vykefovať v pozdĺžnom smere. Pôsobením slnečného UV žiarenia a dažďa sa však škvŕny postupne samovoľne strácajú. Tomuto javu sa nedá úplne zabrániť. Na nechránenej ploche vystavenej slnku a dažďu je tento jav menej viditeľný.
Zožltnutie povrchu dosiek	Spôsobené vyzrievaním drevnej zložky	Ide o prirodzený proces vyzrievania povrchu dosiek po ich vystavení účinkom slnečného žiarenia a vody. Zožltnutie povrchu s tým spojené sa samo postupom času vytratí. Proces možno čiastočne urýchliť častejším oplachovaním vodou.
Povrchové ryhy	Mechanické poškodenie	Povrch obkladových profilov vykefujte s vodou ryžovou kefou v pozdĺžnom smere, prípadne možno použiť brúsne rúno (nie brúsny papier) a opláchnite vodou.
Popálené plochy	Uhlíky z grilu, cigarety	Povrch obkladových dosiek vykefujte ryžovou kefou v pozdĺžnom smere a opláchnite vodou, prípadne postupujte ako pri ryhách.

### Bezpečnostné pokyny

- Rovnako ako pri zaobchádzaní s akýmkoľvek iným stavebným materiálom, dodržujte všetky bezpečnostné opatrenia a príslušnú legislatívu. Pri manipulácii s obkladovými profilmi ECO WoodPlastic® zvyšte opatrnosť vzhľadom k ich vyššej hmotnosti a väčšej dĺžke. Pokiaľ tento montážny návod v niektorých častiach nezodpovedá platnej legislatíve alebo iným nariadeniam, považujeme platnú legislatívu a nariadenia za nadradené tomuto manuálu. Pri rezaní obkladových profilov ECO WoodPlastic® je potrebné používať ochranné pomôcky. Pre podrobnejšie informácie o bezpečnosti zdravia si prosím, preštudujte Bezpečnostný list materiálu (Material Safety Data Sheet) na našich webových stránkach.

## VLASTNOSTI MATERIÁLU WOODPLASTIC®

- Vyzrievanie drevnej zložky - v prvých týždňoch alebo mesiacoch po inštalácii, v závislosti na intenzite slnečného žiarenia a dažďových zrážok, dochádza k vyzrievaniu farby. Jedná sa o vyplavovanie tanínu z drevnej zložky v materiáli WPC WoodPlastic®, ktorý sa skladá z dreva (60%) a HDPE (40%). Tanín je prirodzenou súčasťou všetkých drevín. Kvôli jeho vyplavovaniu, ktoré je spôsobené vodou a UV žiarením, tak v prvých týždňoch alebo mesiacoch dochádza k farebnej zmene, väčšinou so žltým nádychom. Postupom času a v závislosti od poveternostných podmienok sa táto farebná zmena vytráfi.
- Vodné prachové škvvrny - tieto škvvrny vznikajú na miestach s rôznou vlhkosťou (u čiastočne zastrešených obkladov v prechodovej oblasti medzi krytou a nekrytou plochou obkladu, okolo namontovaného osvetlenia, pod odkvapkami a pod.) vplyvom odparovania vody z povrchu profilov. Spolu s vysychajúcou dažďovou vodou na obklade zasychajú aj drobné čiastočky prachu.
- Za určitých špecifických poveternostných podmienok môže na obklade ECO WoodPlastic® dochádzať k hromadeniu statickej elektriny. Toto je bežný fyzikálny jav, a preto nevzniká dôvod k reklamácii.

TECHNICKÁ VLASTNOSŤ	SKÚŠOBNÝ POSTUP	HODNOTY
Pevnosť v ohybe	ČSN EN 310, podmienky podľa ČSN EN 15534-1 :2014, 7.3.2.	21,7 MPa
Zmrštenie po tepelnom namáhaní (pri 100 stupňoch Celzia, 60 min, pozdĺžny smer)	ČSN EN 479, podmienky podľa ČSN EN 15534-1 :2014, 9.3	0,02 %
Rázová húževnatosť (odolnosť proti nárazu padajúceho závažia za chladu)	ČSN EN 477, podmienky podľa ČSN EN 15534-1 :2014, 7.1.2.1	0 % porušených skúšobných telies
Šmykľavosť (súčiniteľ šmykového trenia za sucha a za mokra)	ČSN 74 4507	Statický za sucha: 0,50 Dynamický za sucha: 0,62 Statický za mokra: 0,61 Dynamický za mokra: 0,51
Napúčanie vo vode (28 dní, 20 stupňov Celzia)	ČSN EN 317, podmienky podľa ČSN EN 15534-1 :2014, 8.3.1	1,00 %
Napúčanie po skúške odolnosti vlhkosti cyklovaním	ČSN EN 321, podmienky podľa ČSN EN 15534-1 :2014, 8.3.1	1,10 %
Pevnosť v ohybe po skúške odolnosti vlhkosti cyklovaním	ČSN EN 321, podmienky podľa ČSN EN 15534-1 :2014, 7.3.2., ČSN EN 310	20,3 MPa
Súčiniteľ lineárnej tepelnej rozťažnosti	ČSN EN 15534-1 :2014, 9.2	2,9*10 <sup>-5</sup> °C <sup>-1</sup>
Reakcia na oheň	ČSN EN 11925-2, ČSN EN ISO 9239-1 ČSN EN 13501-1+A1	D <sub>fl</sub> - s1

TECHNICKÁ VLASTNOSŤ	HODNOTY
Hustota	1210 kg/m <sup>3</sup>
Tvrdosť povrchu - test podľa Janka	127MPa, Veľmi tvrdé drevo, podľa ČSN 49 136
Odolnosť proti termitom	Bez napadnutia v pôvodnom stave ani po starnutí
Odolnosť proti plesniam N34/EN318	Materiál veľmi odolný, pôsobenie testu starnutia (RDA a EN321) nemá vplyv

ROZMEROVÁ TOLERANCIA		
DĹŽKA: +/- 10mm	ŠÍRKA: +/- 2 mm	HRÚBKKA: +/- 1 mm

### Výňatok \* zo záručných podmienok pre obkladové profily ECO

Predĺžená záruka na produkty WoodPlastic® v dĺžke 25 rokov je platná pre všetky WPC produkty v rozsahu proti drevokazným hubám, hnilobe a hmyzu v štandardných podmienkach. Pre všetky ostatné prípady platí záruka 60 mesiacov.

V rámci záruky vymeníme poškodené produkty. V prípade, že daný produkt už nebude vyrábaný, bude vymenený za podobný. V rámci tejto záruky nemožno nárokovat žiadne ďalšie finančné alebo iné odškodnenie. Montáž avšetky ostatné práce a náklady spojené s výmenou obkladových profilov sú zo záruky vyňaté.

#### Záruka sa nevzťahuje na nasledovné:

- Stálofarebnosť - produkty WoodPlastic® majú UV ochranu. Avšak sa jedná o výrobky z dreva, a preto sa môžu v priebehu času vyskytnúť farebné odchýlky následkom nerovnomerného vystavenia UV žiareniu a vlhkosti.
- Vyzrievanie drevnej zložky
- Vodné prachové škvvrny
- Výskyt statickej elektriny
- Bežné znečistenie a opotrebovanie povrchu, vid. Tab. 2
- Problémy vzniknuté z dôvodu zlej pripravenosti zvislého roštu a jeho nedostatočného odvodnenia a zabezpečenia.
- Nedodržanie montážneho návodu - výrobky WoodPlastic®, ktoré neboli nainštalované v súlade s montážnym návodom, dodávaným spolu s materiálom. Záruka sa tiež nevzťahuje na výrobky, ktoré boli použité na iný účel, než je uvedené v montážnom návode.

\* Celý dokument Záručné podmienky nájdete na [www.woodplastic.sk](http://www.woodplastic.sk).

### Výrobca

WPC – WOODPLASTIC a.s.

Bukovany 181

257 41 Týnec nad Sázavou

Česká republika

web: [www.woodplastic.sk](http://www.woodplastic.sk)

e-mail: [predaj@woodplastic.sk](mailto:predaj@woodplastic.sk)

tel.: +421 233 456 629